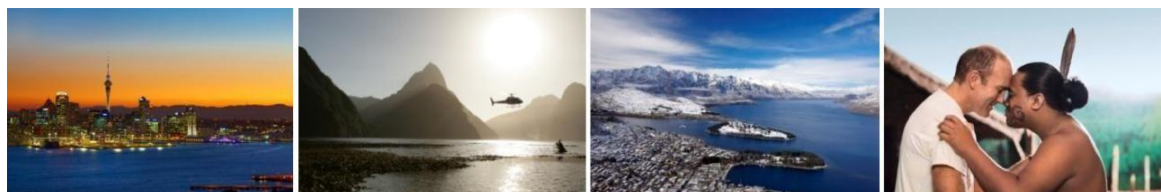




GIRA TECNICA A NUEVA ZELANDIA

MARZO 2020



Este tour muestra algunos excelentes ejemplos de la agricultura, diversidad, cultura y los más impactantes paisajes de **Nueva Zelandia**.

Visitaremos una amplia gama de establecimientos agropecuarios, en diferentes tipos, con la oportunidad de conocer la agricultura y ganadería, en su entorno de familias rurales, mientras disfrutamos de la hospitalidad "Kiwi".

Esta gira nos dará una introducción intensiva al sector ganadero, un sistema que se apoya en los pilares de producción a pasto, a cielo abierto, y buscando mantener los costos de producción lo más bajos posibles.

Son tiempos de cambio para el sector, dado que muchos productores se intensificaron para aprovechar los buenos precios que había mundialmente y aumentaron sus gastos y aumentaron considerablemente la producción en los últimos 20 años.

Esta gira cubrirá todos los sistemas productivos, desde los predios con campo natural mejorado, hasta los nuevos emprendimientos y asociaciones en la cadena productiva. Es fundamental para tener una visión amplia el ver otros sistemas productivos, por lo que visitaremos algún predio de punta lechero y por supuesto sistemas de engorde de toritos holando, un subproducto de la lechería que agrega valor en forma importante a la economía.

Tendremos el aporte invaluable de poder compartir las visitas con los dueños de casa, que es la verdadera introducción a entender los sistemas productivos del país. Además de algunas visitas a ciudades, pueblos y regiones de Nueva Zelandia, tendremos permanentemente en la gira un paisaje formidable, que aportara a hacer de esta gira una experiencia fantástica para la mente y para el alma.

Itinerario de VUELOS PREVISTOS							
Compañía	Vuelo	Fecha	Desde	Sale	Hasta	Llega	
LATAM	409	02MAR	Montevideo	18:57	Santiago	21:30	
LATAM	801	02MAR	Santiago	00:40	Auckland	05:05	
LATAM	800	13MAR	Auckland	18:10	Santiago	13:05	
LATAM	410	13MAR	Santiago	16:09	Montevideo	18:17	

Día 1 - Miércoles 4 de marzo-Llegada a Auckland - Hamilton -

-/A/C

Llegada temprano a Auckland, la ciudad más grande de Nueva Zelanda.

Luego de hacer migraciones, nos recibirá en el aeropuerto por nuestro guía local, que nos trasladará al centro de la ciudad, donde realizaremos un recorrido turístico, a la llegada, que incluye:

Harbour Bridge, Tamaki Drive, paseo Maungawhau / Mt Eden, para disfrutar de vistas 360 grados de la ciudad.

Mt Eden está rodeado por el Océano Pacífico al este y el Mar de Tasmania al oeste.

Al finalizar el tour de Auckland, disfrutaremos de un almuerzo, cerca del Viaducto Basin, el corazón de los bares y restaurantes de la ciudad.

AUCKLAND conocida como la ciudad de las velas, debido a la cantidad de veleros que tienen, que es casi como la cantidad de viviendas. Es una de las ciudades del mundo que tiene gran relación con la navegación y el mar. Reconocidas regatas han pasado a través de los años. El Rugby es otra de las pasiones de sus pobladores; pero nada se compara al respeto y reconocimiento que la ciudad tiene AL CAMPO en general y a sus productores rurales, motor de su economía.

En Auckland viven 1.600.00 habitantes; población similar a Montevideo.

Al finalizar el almuerzo, continuaremos al sur hacia Hamilton.

Al llegar a Hamilton, cena temprano, en el propio hotel.

Alojamiento en **Hamilton**

Día 2 – Jueves 5 de marzo - Hamilton a Rotorua

D/A/C

Desayuno en el hotel.

La primer salida de hoy, será a un tambo que integró en su predio cría de ciervos, donde se realiza producción de leche, ganado de descarte, carne de venado, **terciopelo** (las astas de ciervo inmadura altamente valorada en los mercados asiáticos) y ciervos de trofeos vivos que se venden a los parques de juegos de safari.

Almuerzo incluido en la zona.

Después del almuerzo, visitaremos un predio ganadero de 1240ha, con 3.500 ovejas y varios cientos de toritos para carne. Este predio está subdividido en 250 potreros para un buen manejo de las pasturas. El dueño de casa nos comentará sobre la rentabilidad y sostenibilidad de su negocio.

A última hora de la tarde, visitaremos “Te Puia Whakarewarewa” donde nos reuniremos con miembros de la tribu local Maorí “Te Arawa” y veremos los géiseres humeantes y piscinas de barro hirviendo.

Tendremos una noche cultural maorí, con una entretenida introducción a sus costumbres, artesanías y al Haka, el famoso saludo del guerrero hecho por el equipo de rugby All Blacks, luego serán invitados con un plato típico, llamado “hangi”.

Cena Hangi (incluída)

Alojamiento en **Rotorua**

ROTORUA es una ciudad de 56.000 habitantes, a orillas del lago Rotorua. Esta pequeña ciudad es un centro de la cultura maorí, además de estar en una región geotérmica activa. La actividad económica más importante de Rotorua, es el turismo; pero también la ciudad presta servicios a las industrias agrícolas y forestales en la región.



Día 3 – Viernes 6 de marzo - de Rotorua a Palmerston

D/I-C

Desayuno en el hotel.

Hoy durante la ruta, tendremos la posibilidad de hacer una parada para un rato de emoción y aventura. Los que lo se animen, podrán tomar el famoso barco Jetboat en las Cataratas Huka (a cargo de cada pasajero).

Continuaremos luego esta ruta de paseo, visitando el lago Taupo, el lago más grande de Nueva Zelandia, de antigua formación volcánica, que entró en erupción por última vez hace 2.000 años.

Continuando con el viaje, hacia el sur, verán los tres volcanes activos de la meseta volcánica: el monte Tongariro (1,978 m), el monte Ngauruhoe (2,291 m) y el monte Ruapehu (2,797 m) antes de ingresar a la productiva región de **Manawatu**. En estos suelos tan fértiles se produce carne vacuna y ovina, y cultivos forrajeros con 900 mm de lluvia /año.

Esta tarde, visitaremos un predio de engorde donde se crían al menos 15,000 corderos y 1,500 cabezas de vacunos de carne para Frigorífico, criados exclusivamente a pastura.

Cena en un restaurante local.

Alojamiento en **Palmerston North**

Palmerston North es una ciudad de 85.000 habitantes, en el este de Manawatu. Aparte del sector agrícola, la educación terciaria es una de las principales actividades de la ciudad.

Día 4 - Sábado 7 de marzo - De Palmerston a Christchurch

D/A/-

Desayuno en el hotel.

Por la mañana, visitaremos productores de queso de oveja, que comercializan sus productos en toda Nueva Zelandia, elaborado con la leche de 200 ovejas milkchaf. (East Friesian Sheeps).

Almuerzo en ruta en un café rural.

Por la tarde, continuaremos viaje hacia Wellington.
Realizaremos un recorrido por la ciudad para visitar los principales lugares de interés, como el Monte Victoria, que ofrece vistas a la ciudad y el puerto, los edificios del Parlamento y el Museo Nacional de Te Papa.

Más tarde tomamos vuelo a Christchurch.
Al llegar tendremos un city tour para luego ser trasladados al hotel.

Cena libre.

Cada uno elige dónde cenar esta noche, con muchas opciones cerca del hotel.

Alojamiento en **Christchurch Hotel**.

Día 5 - Domingo 8 de marzo - Región de Canterbury	D/A/-
--	--------------

Desayuno en el hotel.

Hoy viajaremos a North Canterbury para visitar una gran propiedad de ganado ovino y vacuno que cuenta con 5,000 ovejas y 650 vacas reproductoras Angus.
Tendrán la posibilidad de hablar con los dueños y recorrer las instalaciones.

Almuerzo en un café rural.

Esta tarde, visitaremos una bodega en la región de Waipara, donde los vinos blancos aromáticos como el "Riesling" y el pinot gris son famosos de dicha área.
Disfrutaran de una degustación y charla con el personal de la bodega.

Tiempo libre en el centro de Christchurch para ir de compras o visitar el Centro de Artes, el Museo, lugares de interés de cada uno.

Alojamiento en Christchurch Hotel.

Día 6 – Lunes 9 de marzo - Región de Canterbury	D/-/C
--	--------------

Desayuno en el hotel.

Hoy veremos un muy buen Tambo con 800 vacas. Típico de la nueva generación de tambos en las llanuras de Canterbury, con suelos de drenaje libre, la disponibilidad de agua y la topografía plana ahora son utilizados por las vacas 1M, desplazando a las ovejas y los cultivos de más de 180,000 ha en los últimos 30 años.

Almuerzo libre

En la tarde, visitarán un establecimiento agrícola de primer nivel: cereales y semillas, bajo riego.

Durante el período invernal, el ganado pastorea en cultivos forrajeros.

Cena de pub rural esta noche.

Alojamiento en Methven Hotel.



Día 7 – Martes 10 de marzo - Región de Canterbury

D/-/-

Desayuno en el hotel.

En la mañana visitaremos un predio ganadero de engorde. La especialidad del joven administrador es el manejo de las pasturas para lograr terminar 10.000 corderos y 2.000 vacas y novillos gordos por año. Tiene 5 unidades de riego por pivote central, para asegurar la oferta de forraje todo el año. Además tiene una cercana relación con una planta frigorífica cercana que es una cooperativa.

En la tarde, visitaremos la Universidad de Lincoln donde almorzaremos y luego tendremos la presentación de los sistemas productivos de Nueva Zelandia.

Cena libre.

Alojamiento en **Methven**.

Día 8 - Miércoles 11 de marzo - De Methven a Queenstown -

D/A/-

***QUEENSTOWN** está rodeada de montañas majestuosas como los picos*

***The Remarkables** y por el lago de agua cristalina Wakatipu. Habiendo sido un poblado minero en los años 1860, en la actualidad se ha convertido en una de las ciudades más populares, compacta y cosmopolita de Nueva Zelandia*

Desayuno en el hotel.

Esta mañana se viajará hacia el sur hasta la cuenca de Mackenzie, una cuenca alta y seca, en zona de sierras.

Pasaremos cerca de la montaña más alta de Nueva Zelandia: Aoraki / Mt Cook (3,724 mts.) después de pasar por los lagos azules y glaciares de Tekapo y Pukaki. Visitaremos en el camino un productor y cabañero de punta Angus. Además del Ganado, el dueño de casa nos dará su visión de hacia dónde ve el futuro de la industria.

Pararemos para almorzar en el camino rumbo a Queenstown, un conocido balneario del sur de Nueva Zelandia.

Cena libre.

Podremos elegir en una variedad de restaurantes en el centro o al borde del lago.

Alojamiento en **Queenstown**

Día 9 - Jueves 12 de marzo - Queenstown**D/-/C**

Desayuno en el hotel.

Haremos una recorrida por la zona y visitaremos el pueblo de Arrowtown donde comenzó la fiebre del oro en el siglo IXX e iremos al puente Kawerau Bridge, allí donde nació el bungy-jumping. ¿Quiénes del grupo se atreverán a saltar?

Almuerzo y tarde libre para recorrer Queenstown, sus tiendas, o quizás un crucero por el lago o un jetboat.

También aquí son famosos los saltos en paracaídas, el ala delta, el golf, o visitar al atardecer una bodega.

En la noche subiremos en aerocarril al tope de la montaña para una cena despedida sobre las luces de Queenstown, con sus lagos y montañas.

Alojamiento en **Queenstown**.

Día 10 - Viernes 13 de marzo - Queenstown / Auckland**D/-/-**

Regreso de Queenstown a Auckland para tomar el vuelo que conecta a Sudamérica. Llegada a Montevideo, el mismo 13 de marzo, a las 18.15 hs.

PRECIOS VALIDOS P/PERSONA VIAJANDO JUNTOS TODO EL RECORRIDO		
Desde – Hasta	Precio p/persona en base doble	Adicional single
15 – 19 personas	usd 5905	usd 700
20 – 24 personas	usd 5625	usd 700
25- 29 personas	usd 5380	usd 700

EL PRECIO INCLUYE:

- Vuelos internacionales y domésticos, en clase turista (no incluye impuestos aéreos).
- Transporte terrestre en confortables vehículos privados para el grupo
- Guía – coordinador local en NZ acompañando al grupo todo el trayecto, en gira.
- Alojamiento en habitaciones standard, en base doble, en hoteles 3 estrellas superior, hoteles seleccionados de acuerdo a disponibilidad para el grupo y ubicación.
- Todos los desayunos (full breakfast y desayuno continental en los hoteles pequeños).
- Acceso a los predios de productores, tiempo y dedicación de los mismos hacia el grupo.
- Coordinación de reuniones con consultores y referentes locales.
- Informes técnicos de los establecimientos y consultores privados.
- Pasaje, traslado, comidas incl. y alojamiento para el acompañante/intérprete técnico desde Uruguay, en habitación compartida.
- Alojamiento, y comidas para el coordinador en Nueva Zelandia, en habitación compartida
- Visa de ingreso Eta para Nueva Zelandia (requisito del gobierno neozelandés desde el 1/10/2019)

NOTAS IMPORTANTES:

Los pasajes están reservados en el mismo vuelo para todo el grupo.

Luego de emitidos, si algún pasajero necesita cambiar el pasaje, estará sujeto a penalidades que pone la compañía aérea. Tener en cuenta que cualquier cambio, puede afectar al resto del grupo. / Se ofrecerá en forma opcional seguro de cancelación/reintegro y tarjeta de asistencia en viaje.

EL PRECIO NO INCLUYE:

- Impuestos aéreos

Precio: tasas e impuestos
USD 226

- Comidas, paseos, excursiones y visitas no especificadas en el itinerario.
- Gastos personales como: teléfono, mini bar, lavandería, bebidas alcohólicas, propinas.
- **Tarjeta de Asistencia en viaje**

Términos y condiciones:

- Las visitas a los predios estarán sujetas a cambios por predios similares en caso de no poder acceder a alguno de los informados en el itinerario. Al momento se han confirmado los predios detallados en el itinerario, pero si hubiera algún cambio, se informará en forma inmediata para ofrecer una alternativa similar o mejor.
- Las reservas han sido confirmadas de acuerdo a este itinerario.
- Los lugares se reservarán con bloqueos y pagos de señas en la compañía aérea, y diferentes proveedores de servicios.

Forma de pago: U\$S 500 seña - pago de bloqueos y reserva de lugar, antes del 01/11/2019

- 50% del precio (hasta usd 1000 con tarjeta de crédito a convenir) antes del 30/11/2019

- 50% restante del precio, descontando la seña inicial antes del 31/12/2019

-

NOTAS: PENALIDADES por CAMBIOS o CANCELACIONES

Las cancelaciones que se realicen una vez confirmados los servicios y 45-30 días antes de la llegada, sufrirán un cargo equivalente al 10%.

Con 30 o menos días la penalidad es del 50% del servicio confirmado.

Cancelaciones realizadas durante los 20 días previos a la fecha de salida, tendrá penalidad del 100%.

